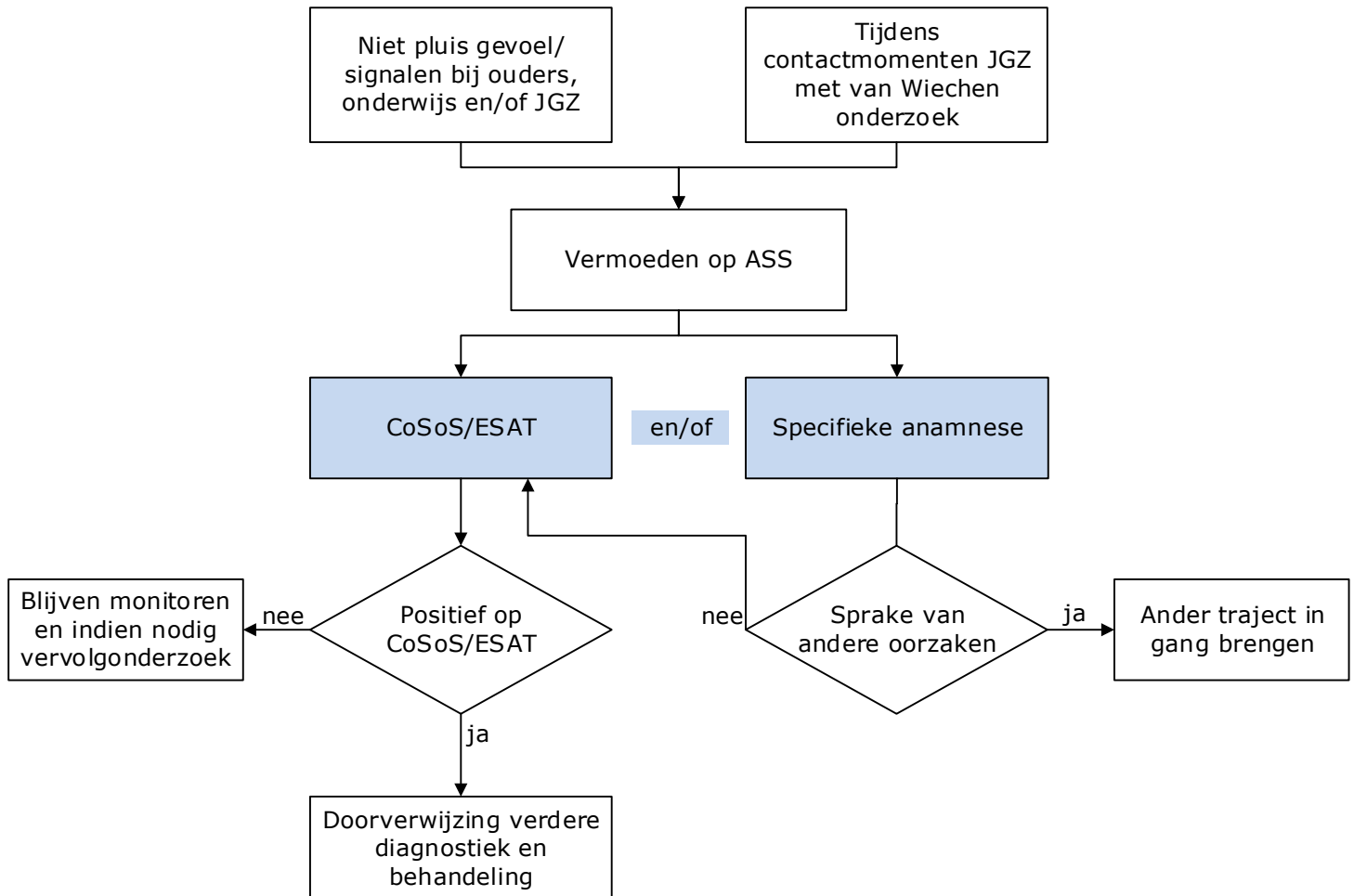


Stroomschema ASS bij kinderen 0 – 4 jaar
Signalering, begeleiding en toeleiding naar diagnostiek en behandeling



Aandachtspunten vroegsignalering

- Wees zelf accuraat geïnformeerd over vroege kenmerken van ASS.
- Raadpleeg ook andere bronnen rond het kind (bijvoorbeeld kinderopvang, de omgeving van de ouders).
- Zorg voor observaties in verschillende situaties.

Aandachtspunten contactmomenten

- Moment van signalering/erkenning ouders en professional ligt niet altijd gelijk. Professional kan niet sneller dan de ouder.
- Zorg voor ondersteuning in fase van ongerustheid en ook tijdens en na de diagnose.
- Geef adviezen over opvoeding.
- Neem zorgen van ouders serieus.
- Hulp alleen bij hulpvraag

Aandachtspunten zorgcoördinatie

- Tot aan de fase van doorverwijzing: coördinatie bij JGZ professional.
- Integrale vroeghulp en VTO.
- Neem voor ASS rol van Levensloopbegeleider: kunnen bijstaan bij levensovergangen en veranderingen naar nieuwe en oude situaties.
- Geef extra ondersteuning bij ouders met een beperking.
- Regie door bijvoorbeeld MEE (goed op de hoogte van behandelmogelijkheden en voorzieningen). Ook de levensloopbegeleider kan ouders helpen wegwijs te worden uit keuzes in begeleiding en behandeling.
- Organiseer coördinatie na verwijzing en aankomst bij hulpverlener/diagnostiek.
- Na diagnose stelt behandelaar een plan op en werkt samen met JGZ. JGZ professional: wees pro-actief in het verkrijgen van informatie van de behandelaar. De JGZ volgt het kind immers tot de volwassenheid.

Signaal voor ASS (Dietz, 2007)	Van Wiechenonderzoek (versie 2015) Kenmerken + instructie
Licht niet naar anderen	Kenmerk 30 LACHT TERUG (M) (8 weken = 2 maanden) dekt dit signaal volledig. Dit kenmerk wordt echter al op 8 weken afgenomen. Veel te vroeg om, bij een negatieve score, actie voor autisme onderzoek in gang te zetten. Zoals gebruikelijk bij een negatieve score: bij vervolggconsulten herhalen en zo nodig verwijzen.
Reageert niet wanneer hij/zij wordt toegesproken	Kenmerk 35 REAGEERT OP MONDELING VERZOEK (M) (52 weken = 12 maanden). Voor dit kenmerk geldt hetzelfde als bij het vorige kenmerk.
Brabbelt niet	Kenmerk 34 BRABBELT BIJ ZIJN SPEL (M) (52 weken = 12 maanden). Voor dit kenmerk geldt hetzelfde als bij het vorige kenmerk.
Maakt geen gebaren (wijzen en zwaaien) - Imperatief wijzen -	Kenmerk 36 MAAKT COMMUNICATIEVE GEBAREN (voorheen was de titel van dit kenmerk: ZWAAIT DAG DAG). Bij een negatieve score op item 36: herhalen bij 15 maanden
Heeft geen interesse in andere mensen - Declaratief wijzen -	Kenmerk 11 DOET BLOKJE IN/UIT DOOS; tevens hierbij nagaan: BETREKT ANDEREN IN ZIJN ERVARINGEN (15 maanden) bevat belangrijke aanwijzingen voor mogelijke verstoringen in 'joint attention', een belangrijk signaal voor mogelijke ASS. Indien op dit onderdeel (dus op <i>het betrekken van anderen in zijn ervaringen</i>) negatief wordt gescoord: - kijk dan terug naar de hierboven genoemde eerder afgenomen kenmerken (30, 34, 35, 36). Indien één of meerdere hiervan ook negatief is: CoSoS/ESAT afnemen; - neem dit (negatieve score op <i>het betrekken van anderen in zijn ervaringen</i>) dan mee bij de kenmerken die hieronder worden genoemd. Indien (dus later in de ontwikkeling van het kind) één of meer van deze kenmerken (39, 41) ook negatief is: CoSoS/ESAT afnemen.
Maakt geen functioneel gebruik van woorden	Kenmerk 39 ZEGT 3 "WOORDEN" (M) (18 maanden = 1½ jaar). Hierbij geldt de afweging van de JGZ professional of er ook een andere oorzaak, met name een gehoorprobleem, kan zijn waarnaar eerst onderzoek moet plaatsvinden.
Gebruikt geen 2-woordzinnen (anders dan echolalie)	Kenmerk 41 ZEGT "ZINNEN" VAN 2 WOORDEN (M) (24 maanden - 2 jaar).
Elk verlies van taal of sociale vaardigheden op elke leeftijd	Geen apart kenmerk nodig, een min na een plus wordt altijd als alarmsignaal beoordeeld en actie/ nader onderzoek dient te worden ingezet.

Instructie: Het signaal “Heeft geen interesse in andere mensen” is een zodanig belangrijk signaal dat dit centraal wordt gesteld voor detectie van de hoog-risico groep voor ASS via het Van Wiechenonderzoek. Scoort het bijbehorende Van Wiechen kenmerk 11 negatief op *het betrekken van anderen bij zijn ervaringen*, dan wordt teruggekeken naar andere signalen van ASS in de vroege ontwikkeling, en wordt het kenmerk meegenomen als kenmerken die betrekking hebben op spraak-taalontwikkeling aan bod komen.

CoSoS/ESAT

1	Is uw kind geïnteresseerd in verschillende speeltjes of voorwerpen en niet bijvoorbeeld alleen in auto's of knopjes?	O ja	O nee
2	Speelt uw kind op een gevarieerde manier met speeltjes of andere dingen (niet alleen in de mond nemen van speeltjes of ermee gooien)?	O ja	O nee
3	Wanneer uw kind zijn/haar gevoelens uit, bijvoorbeeld door huilen of lachen, is dat meestal op verwachte en gepaste momenten?	O ja	O nee
4	Reageert uw kind normaal op (zintuiglijke) prikkels als licht, kou, warmte, geluid, pijn of kietelen?	O ja	O nee
5	Is van het gezicht van uw kind af te lezen hoe hij/zij zich voelt?	O ja	O nee
6	Is het gemakkelijk oogcontact te krijgen met uw kind?	O ja	O nee
7	Als uw kind een tijdje alleen is, probeert hij/zij dan de aandacht te trekken door bijvoorbeeld te huilen of te roepen?	O ja	O nee
8	Maakt uw kind steeds dezelfde herhalende bewegingen zoals wiegen, hoofdbonken of draaiende bewegingen?	O ja	O nee
9	Geeft uw kind wel eens uit zichzelf een voorwerp aan een ander of laat hij/zij wel eens iets zien?	O ja	O nee
10	Toont uw kind belangstelling voor andere kinderen en volwassenen?	O ja	O nee
11	Houdt uw kind ervan om geknuffeld te worden?	O ja	O nee
12	Lacht uw kind gericht naar u of naar anderen?	O ja	O nee
13	Doet uw kind graag spelletjes met anderen zoals 'kiekeboe', 'paardje rijden', 'in het rond zwaaien'?	O ja	O nee
14	Reageert uw kind als er tegen hem/haar wordt gesproken, bijvoorbeeld met kijken, luisteren, lachen, woordjes of brabbelen?	O ja	O nee

Als er drie of meer items negatief beantwoord worden, is er sprake van een verhoogd risico op ASS bij het kind. Een 'ja' op vraag 8 moet als negatief antwoord worden beschouwd.