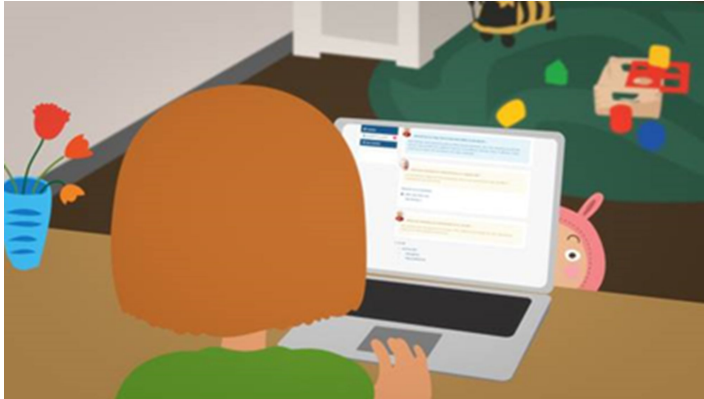


JGZ live!

E-consulten in de JGZ-praktijk

ontwikkeling van en onderzoek naar het
'Zorgpad met e-consulten voor peuters
met een laag risico op opvoed- en opgroei problemen'

17 april 2024




Arina Brunekreeft, promovendi
Ingrid Staal, onderzoeker en adviseur NCJ

Inhoud

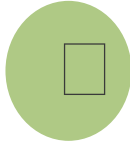
- Aanleiding
- Wat is het 'Zorgpad met e-consulten voor peuters met een laag risico op opvoed- en opgroei problemen'
- Hoe hebben we het onderzocht
- Uitkomsten van het onderzoek



Aanleiding

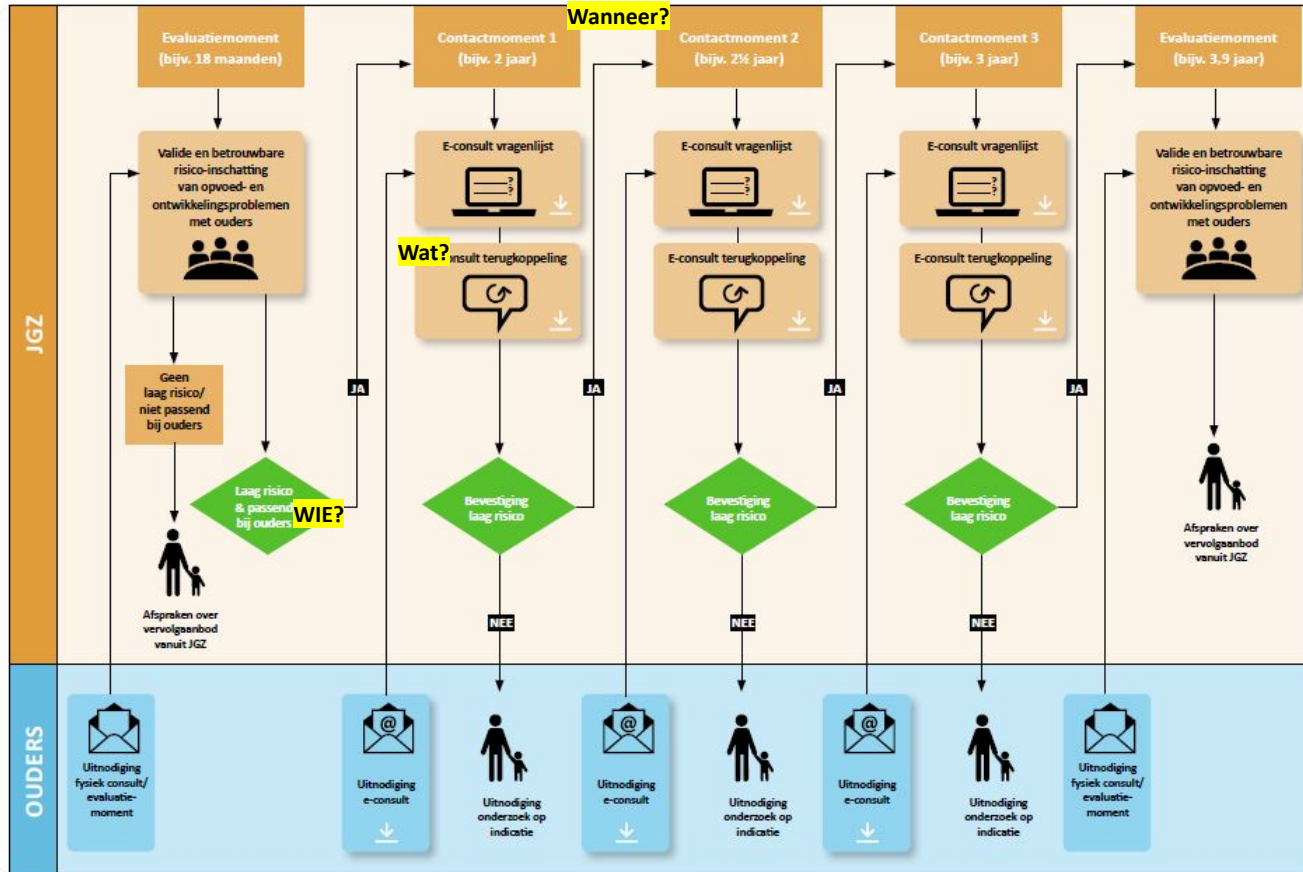
 Promotieonderzoek: 'Vroegsignalering van opvoed- en opgroei problemen bij jonge kinderen: SPARK-methode'

 Ontwikkel- en haalbaarheidsstudie 'Toepassen van zorgpaden in de JGZ'


 'Zorgpad met e-consulten voor peuters met een laag risico op opvoed- en opgroei problemen: een gerandomiseerde trial'

Zorgpad e-consulten: idee, wie, wat, wanneer

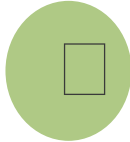
AFBEELDING 1: Hoe ziet het zorgpad 'e-consulten' eruit?



Onderzoek 1

 Promotieonderzoek: 'Vroegsignalering van opvoed- en opgroei problemen bij jonge kinderen: SPARK-methode'

 **Ontwikkel- en haalbaarheidsstudie 'Toepassen van zorgpaden in de JGZ'**

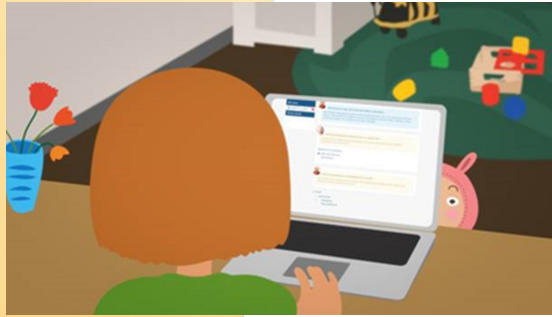
 'Zorgpad met e-consulten voor peuters met een laag risico op opvoed- en opgroei problemen: een gerandomiseerde trial'

Doel

Ontwikkelen en testen van een zorgpad met gebruik van e-consulten in nauwe samenwerking tussen ouders, professionals en onderzoekers.

- *lukt het om een zorgpad met e-consulten te ontwikkelen*
 - *en in de praktijk toe te passen*
- *waarvan de kwaliteit minimaal gelijk of beter wordt ervaren*
 - *gezondheidsuitkomsten kind*
 - *perspectief ouder en professional*





Uitkomsten

- Goed mogelijk om kinderen en hun ouders met een laag risico te volgen middels e-consulten
- Aanwijzingen voor gewenste tijdswinst om zorg anders te verdelen
- Ouders zijn uiterst positief
- Professionals uiterst negatief
 - Ervaring JGZ gekleurd door:
 - (technische) problemen
 - selectie signalen ouders
 - ➔ Positief oordeel van ouders, input voor vervolg
 - ➔ Realisatie verschuiving werk

Uitkomsten perspectief ouders en professionals




E-consult scheelt ouders 'tijd en gedoe'

Mediator,
2015

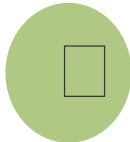


2013

Onderzoek 2

 Promotieonderzoek: 'Vroegsignalering van opvoed- en opgroei problemen bij jonge kinderen: SPARK-methode'

 Ontwikkel- en haalbaarheidsstudie 'Toepassen van zorgpaden in de JGZ'

 **'Zorgpad met e-consulten voor peuters met een laag risico op opvoed- en opgroei problemen: een gerandomiseerde trial'**

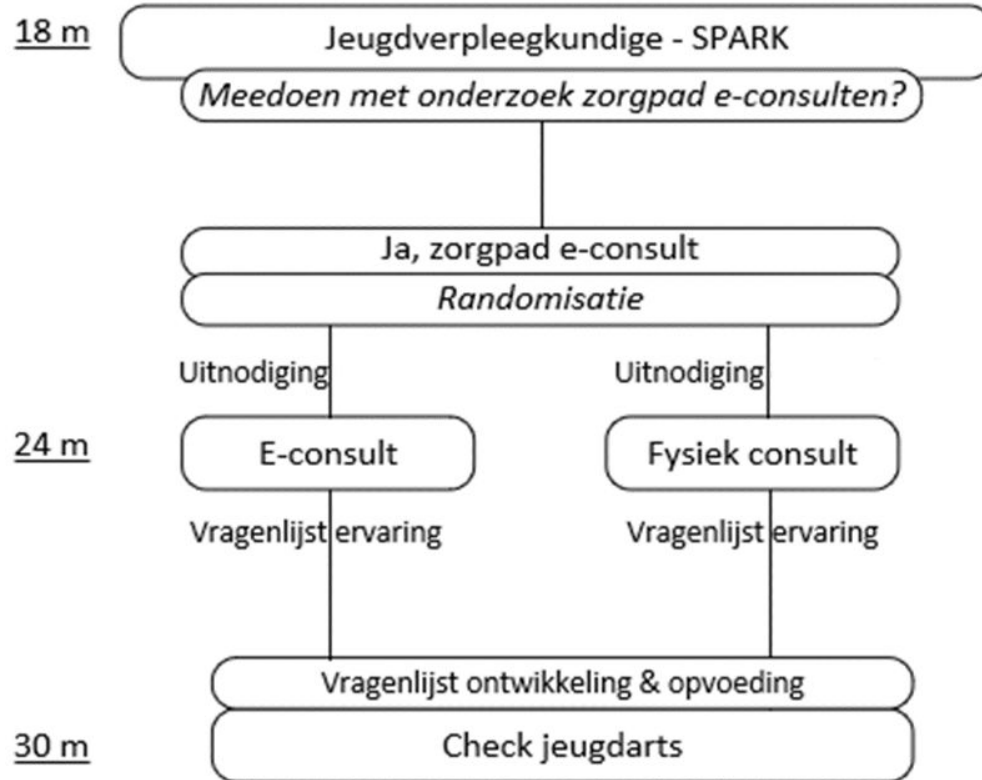
Doel

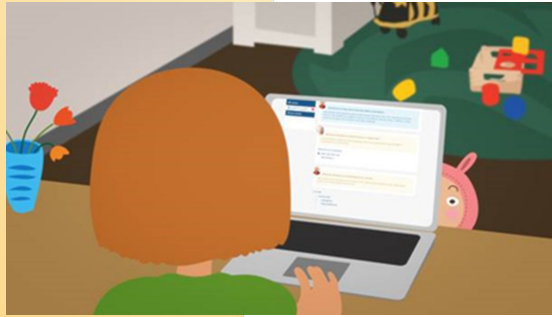
De waarde vaststellen van een e-consult ten opzichte van een fysiek consult, met als voorwaarde een even goede gezonde en veilige ontwikkeling.

- *minimaal een gelijk behoud van contact met de JGZ (bereik)*
 - *zorg die minstens even passend wordt ervaren door zowel ouders als professionals*
- *en tijdwinst die voor andere doelen ingezet kan worden*



Methode





Uitkomsten

- Het zorgpad 'e-consulteren' is voor een geselecteerde groep ouders met jonge kinderen in te zetten als een passend alternatief zonder negatieve consequenties qua ontwikkeling en veiligheid van deze kinderen □ vraagt valide en betrouwbare selectie
- Ouders waren, evenals in 2013, positief over het e-consult
- Het percentage laag risico min 10% komt in aanmerking voor het zorgpad met e-consulteren; met inzet van e-consulteren komt de helft van de tijd van fysieke consulteren aan die groep vrij.
- Professionals spelen een cruciale rol bij het daadwerkelijk bereiken van dit percentage
- Managers kunnen hierin ook een rol pakken. Voorkomen dat de tijd 'vervliegt' of wordt gezien als een bezuiniging en op een positieve manier bijdragen aan het draagvlak van JGZ professionals voor de implementatie van het zorgpad 'e-consulteren'

Uitkomsten perspectief ouders en professionals



E-consult scheelt ouders 'tijd en gedoe'

→ Ook in 2019



En verder...

- Gedegen onderzoek en resultaten vs implementatie
- NWO promotiebeurs
- Artikelen
- Aanvullende onderzoeksvraag: Wat doen e-consulten met de relatie tussen verpleegkundigen en cliënten?

Contactpersonen:



Ingrid Staal: istaal@ncj.nl

Arina Brunekreeft: arbrunekreeft@che.nl

