

J9Z

Zuid-Holland West

Consultatiebureau voor kind en jeugd



Welkom!



Beleidsadvisering door jeugdartsen

Van ambitie naar concreet doelgedrag



Brigitte Prevos, Judith van Rossum
Leertraject gedragsverandering (NCJ)

21 juni 2023

Het lonkend perspectief



Jeugdartsen sturen op input voor het gemeentelijk gezondheidsbeleid

✓ Actieplan toekomst Expertise Centrum

- De expertise van de jeugdarts/professional uit primair proces worden betrokken bij ontwikkeling van gemeentelijk gezondheidsbeleid

✓ Programma zorg op Maat


- LPK/Taakverschuiving van arts-> jeugdverpleegkundige
- Vakmanschap, gericht op casus, maar ook gemeentelijke context
- Beleidsadvisering voor gemeenten

✓ Project mentale vitaliteit



Kernmerken
doelgedrag

Beleidsadvisering door jeugdartsen

- **Expertise:** artsen gebruiken hun kennis om impactvolle beleidsadviezen op te stellen.
 - **Verbinden:** artsen verbinden hun kennis van zorgpraktijk met beleidsadviezen.
 - **Perspectief bieden:** artsen ontwerpen samen hun nieuwe rol in relatie tot het LPK en de ambitie voor groei en doorontwikkeling.
 - **Vakmanschap:** bij beleidsadviezen combineren artsen de collectieve blik en oog hebben voor de gemeentelijke context.
 - **Ambities JGZ;** door deze nieuwe rol van artsen is JGZ flexibel en wendbaar binnen de gemeentelijke context.
- 

Van ambitie naar concreet doelgedrag

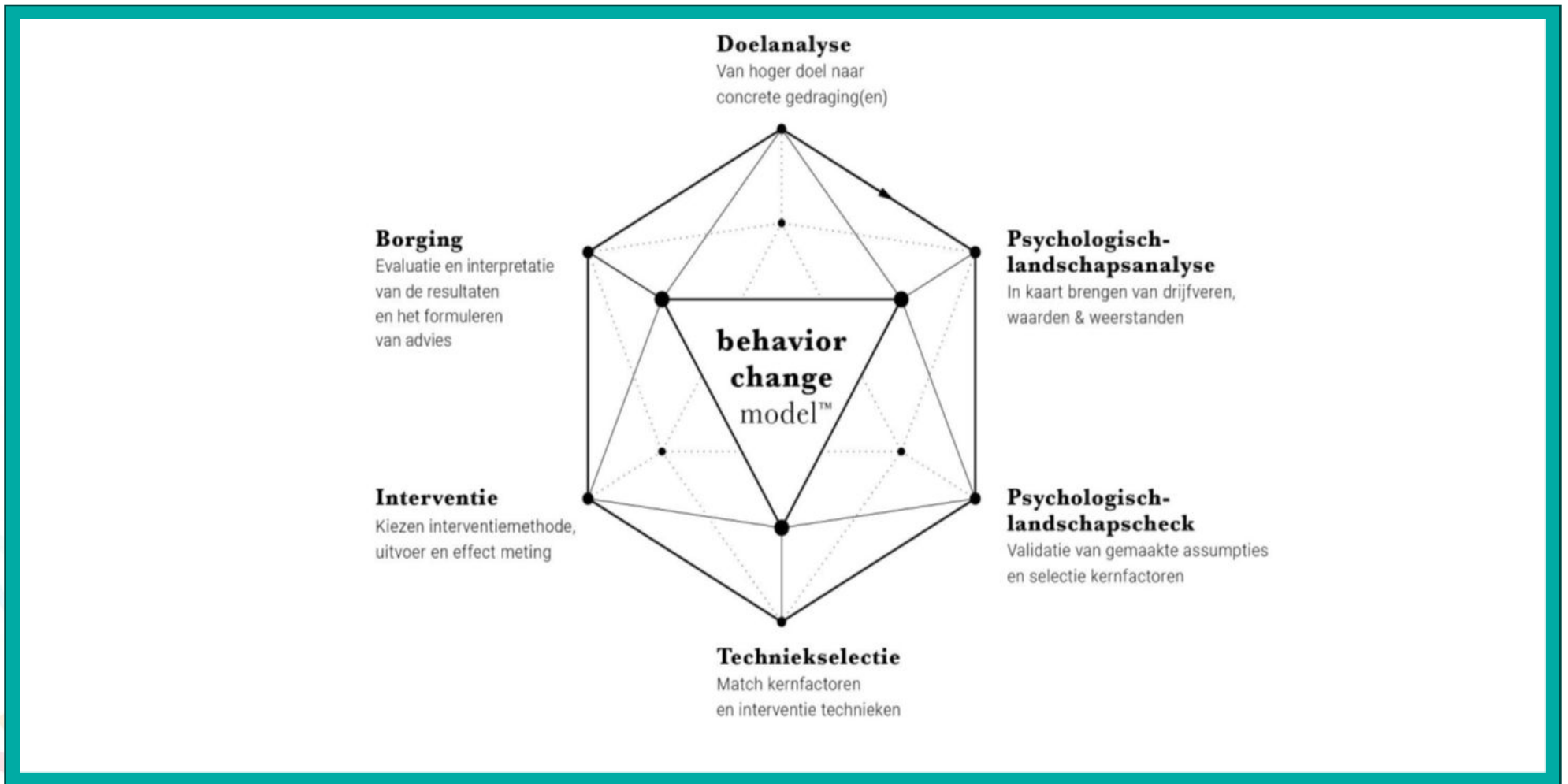
Traditionele aanpak



De wereld van gedragsverandering



Behavior change model



Doelgedrag



Een arts binnen een ZOT-team* is verantwoordelijk voor het sturen op input ten behoeve van het lokaal gemeentelijk gezondheidsbeleid.

Fase 1

- In 2023 nemen jeugdartsen actief deel aan inputbijeenkomsten
- Met beleidsadviseurs ontwerpen zij de rol “jeugdarts trekker van het gemeentelijke gezondheidsbeleid”

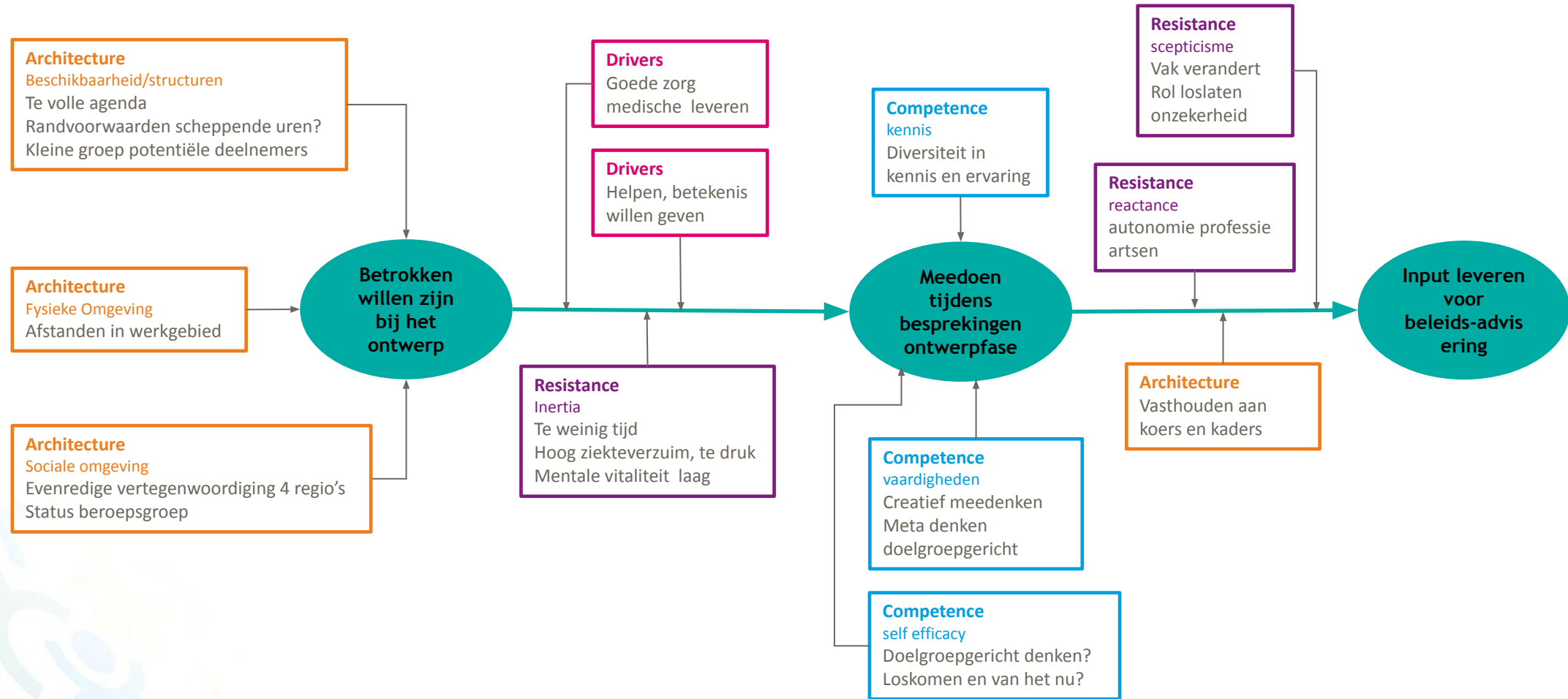
Fase 2

Medio 2024 voert de arts binnen het ZOT-team actief de rol trekker beleidsadvisering op:

- Zij agendeert dit thema 4 keer per jaar op de ZOT-agenda
- Gevraagd door de gemeente of ongevraagd stelt de arts adviezen/memo's op
- De arts sluit minimaal 1x per jaar aan bij het reguliere manager/gemeente overleg

* Zelforganiserend team

Psychologische Landschapsanalyse



Architecture
Omgeving

Drivers
Drijfveren
waarden

Resistance
Weerstanden

Competence
Willen,
kunnen, doen

Bepalen
belangrijke
factoren

Landschapscheck

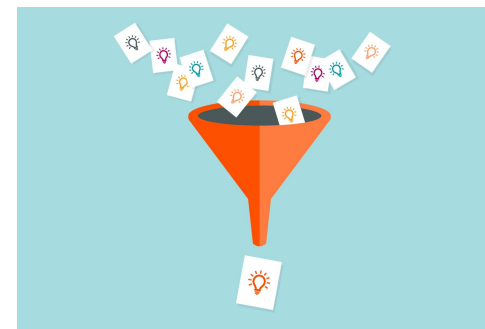
Onderzoeken aannames van psychologische landschapsanalyse



Bepalen van belangrijkste impactvolle factoren



Keuze gedragstechnieken gericht op interventie



Borgen

- Beoogde doelgedrag
- Kennis gedragsleerlijn delen binnen de organisatie



Pas wanneer we begrijpen wat mensen beweegt,
kunnen we daadwerkelijk gedrag veranderen.

